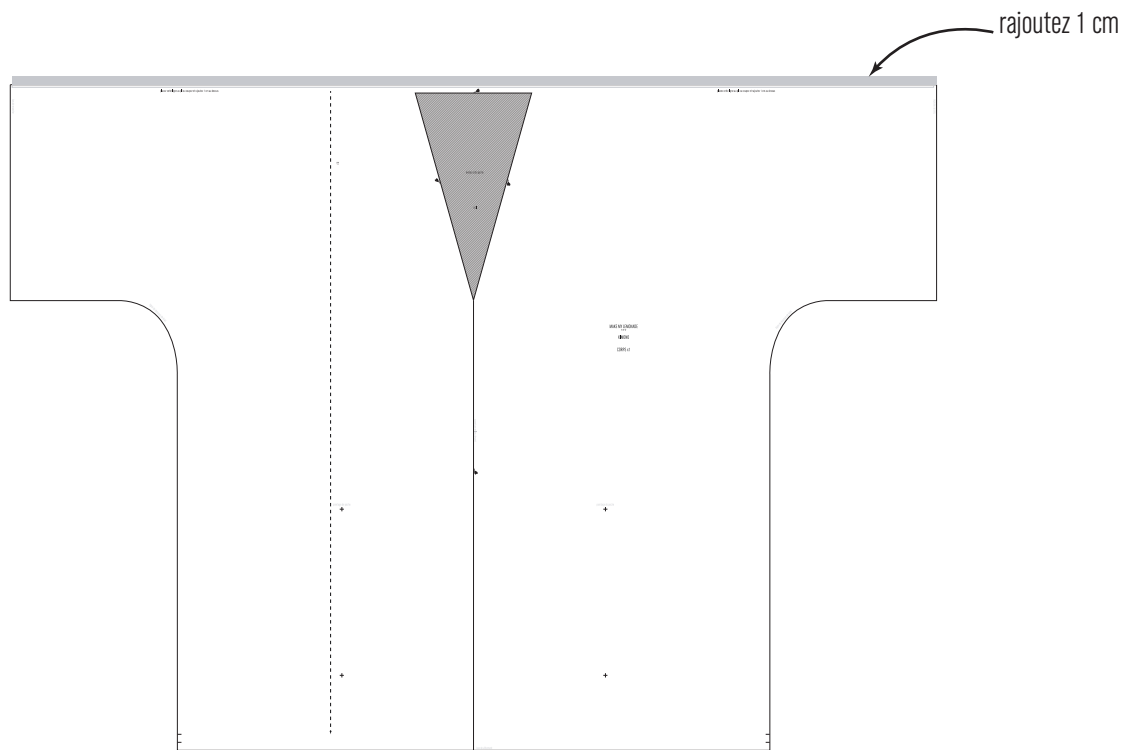
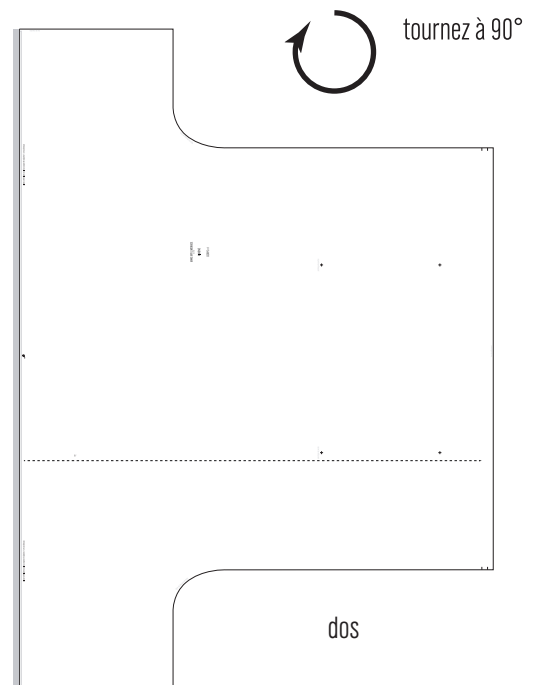
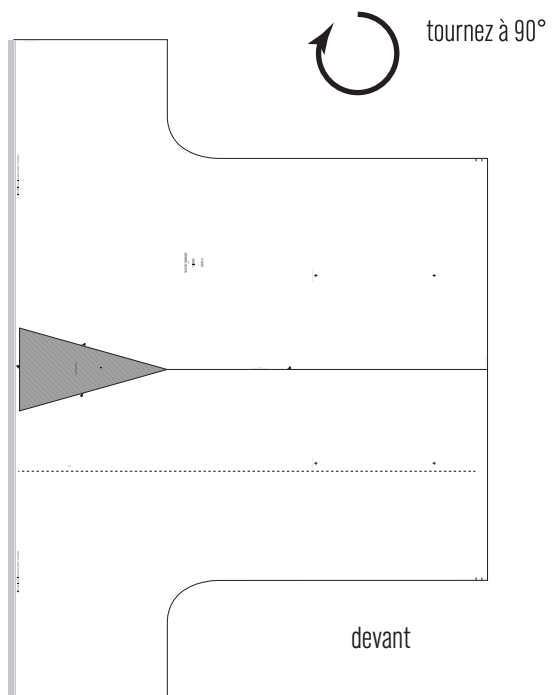


Comment utiliser le patron sur un tissu de 110cm :



1 -Prenez votre patron et ajoutez 1 cm au dessus de la ligne d'épaules.



2 -Vous pouvez couper votre tissu mais attention, pensez à tourner à 90° votre patron. Sur la partie devant, coupez le col. Sur le dos, ne coupez rien.