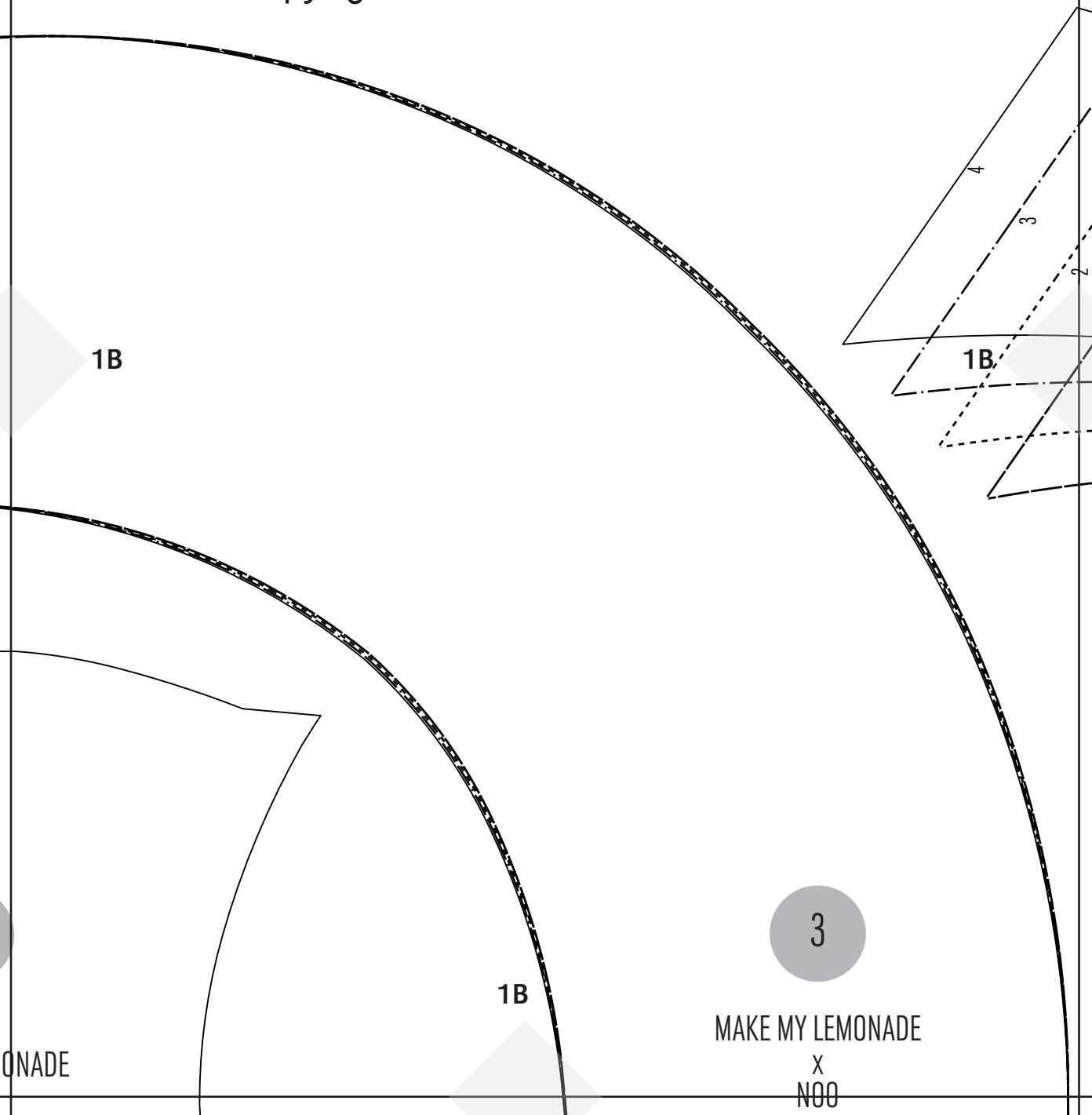
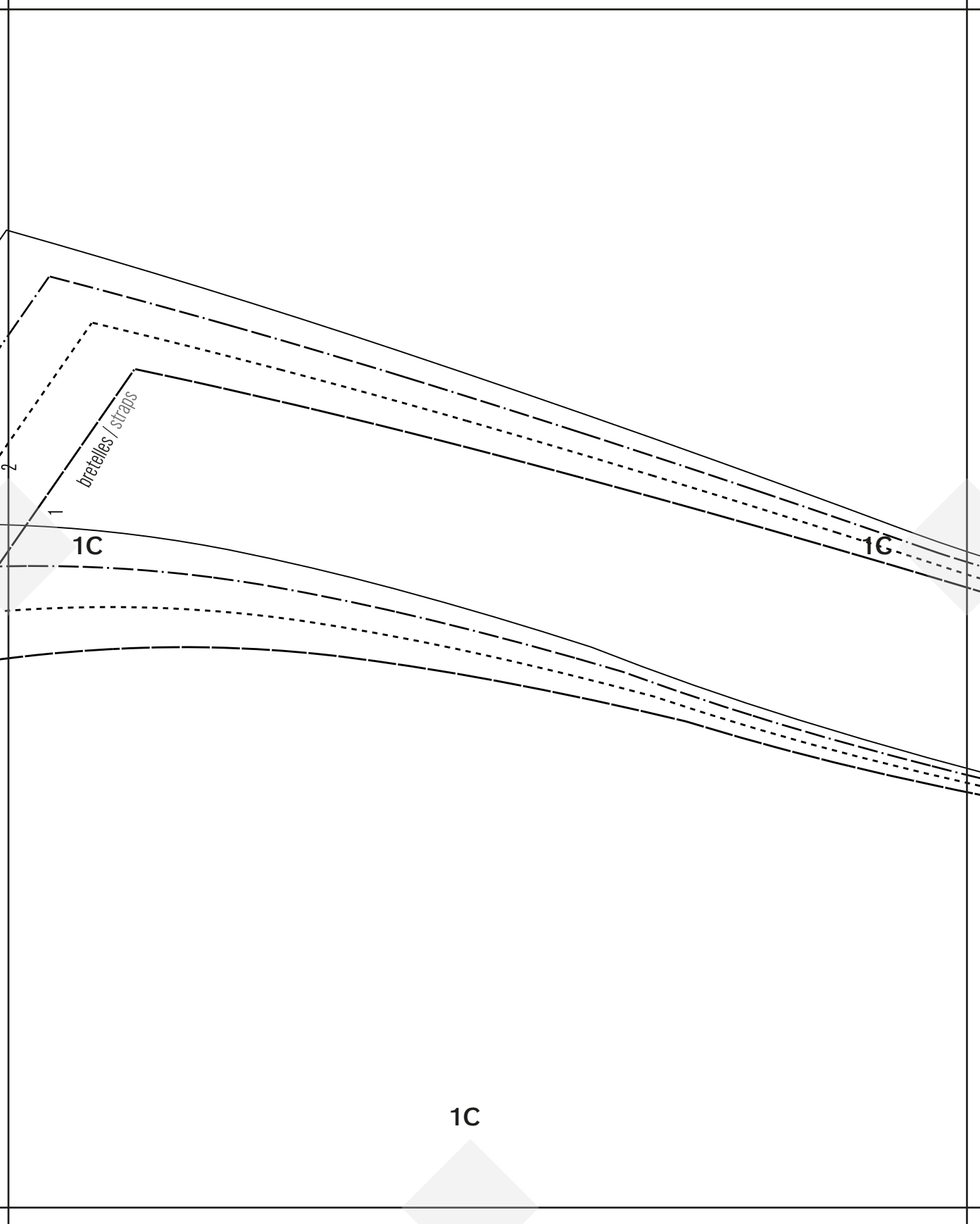
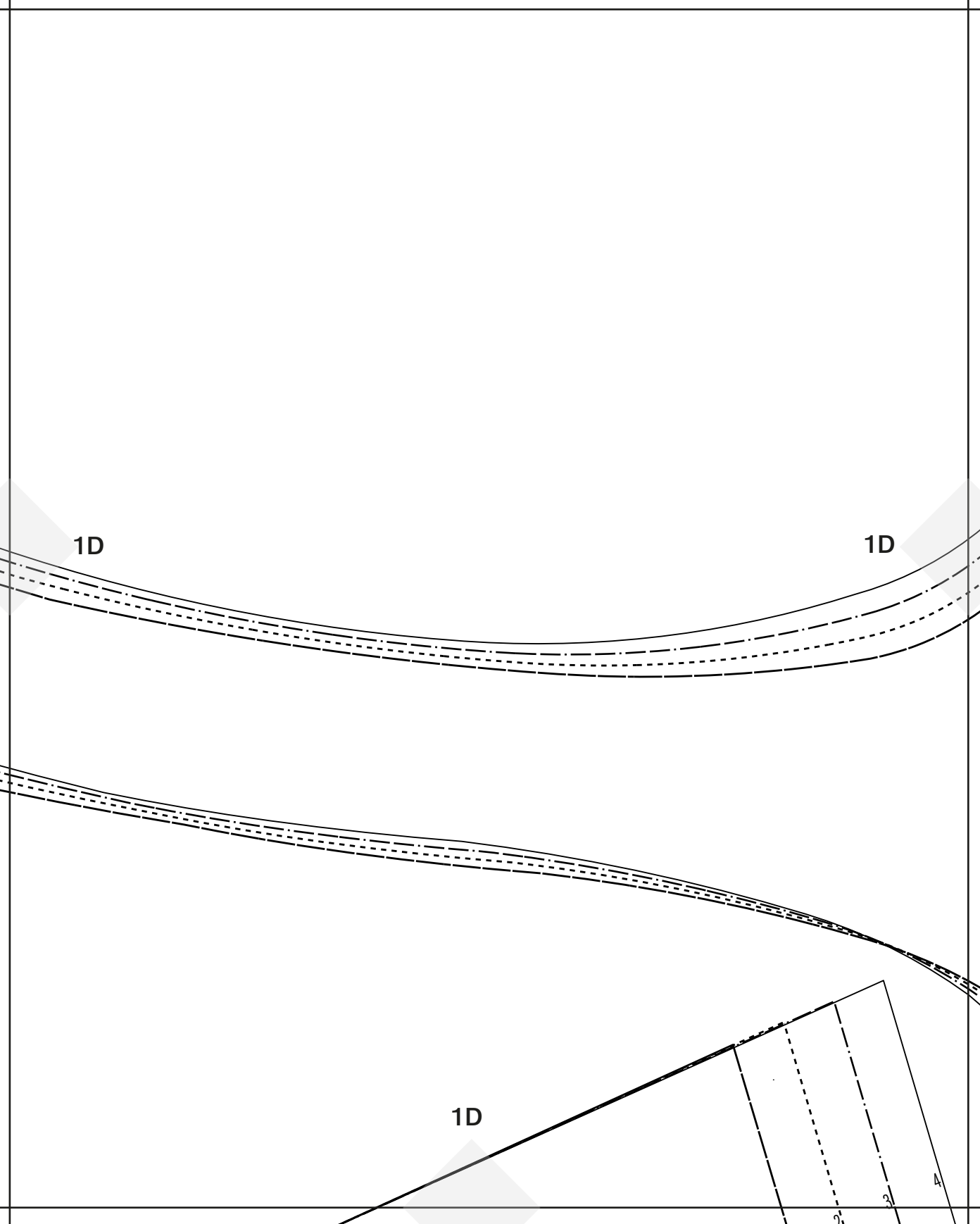


Modèle Bikini Ursula.

de et Make My Lemonade sont des marques déposées.
droits réservés Copyright © 2013 et 2014







1D

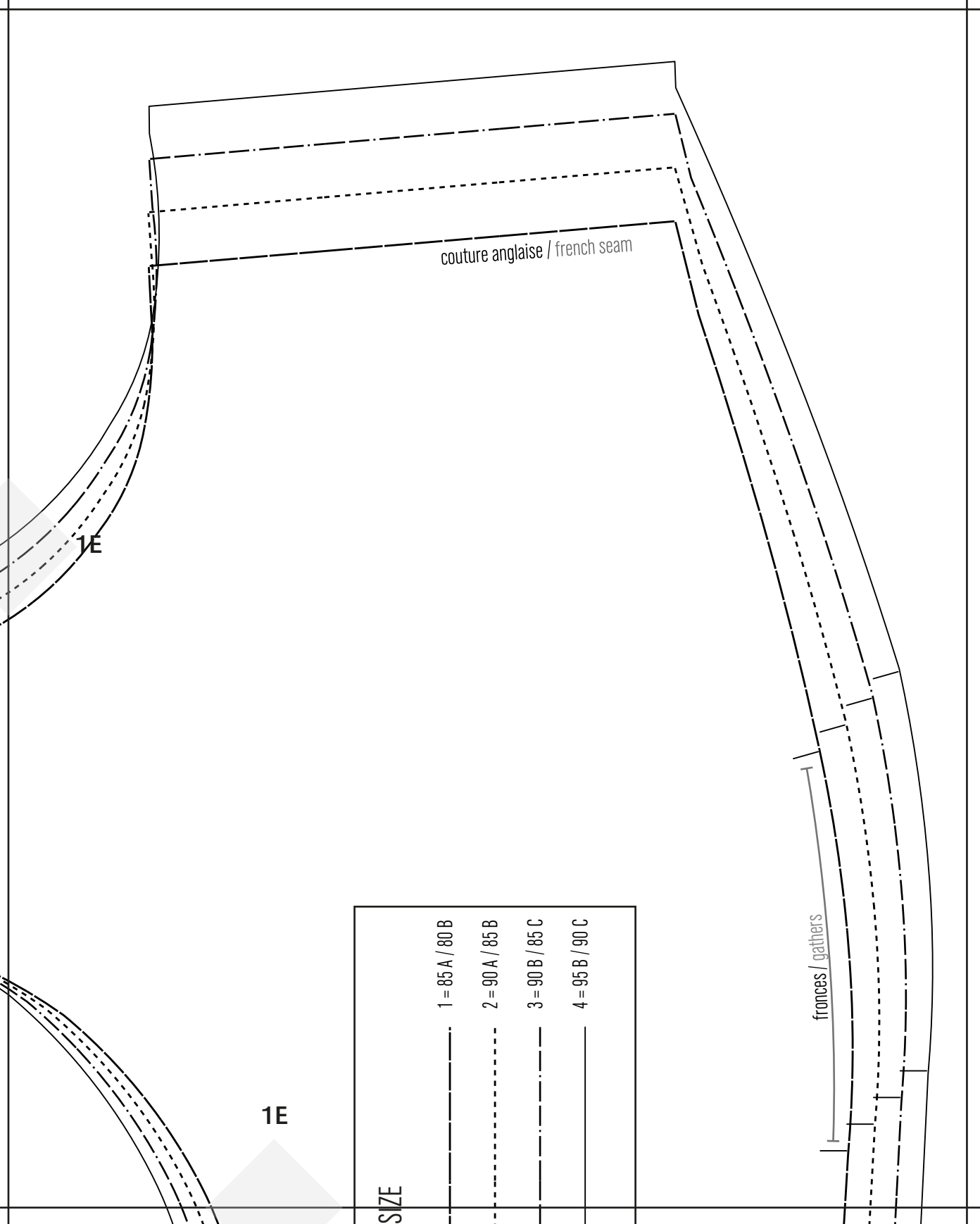
1D

1D

4

3

2



couture anglaise / french seam

1E

1E

fronces / gathers

SIZE	
1 = 85 A / 80 B	—
2 = 90 A / 85 B	- - -
3 = 90 B / 85 C	- · -
4 = 95 B / 90 C	—

X
NOO

URSULA

CULOTTE FOND / BOTTOM

(couper 1x sur l'ensemble)

(cut 1x on the full)

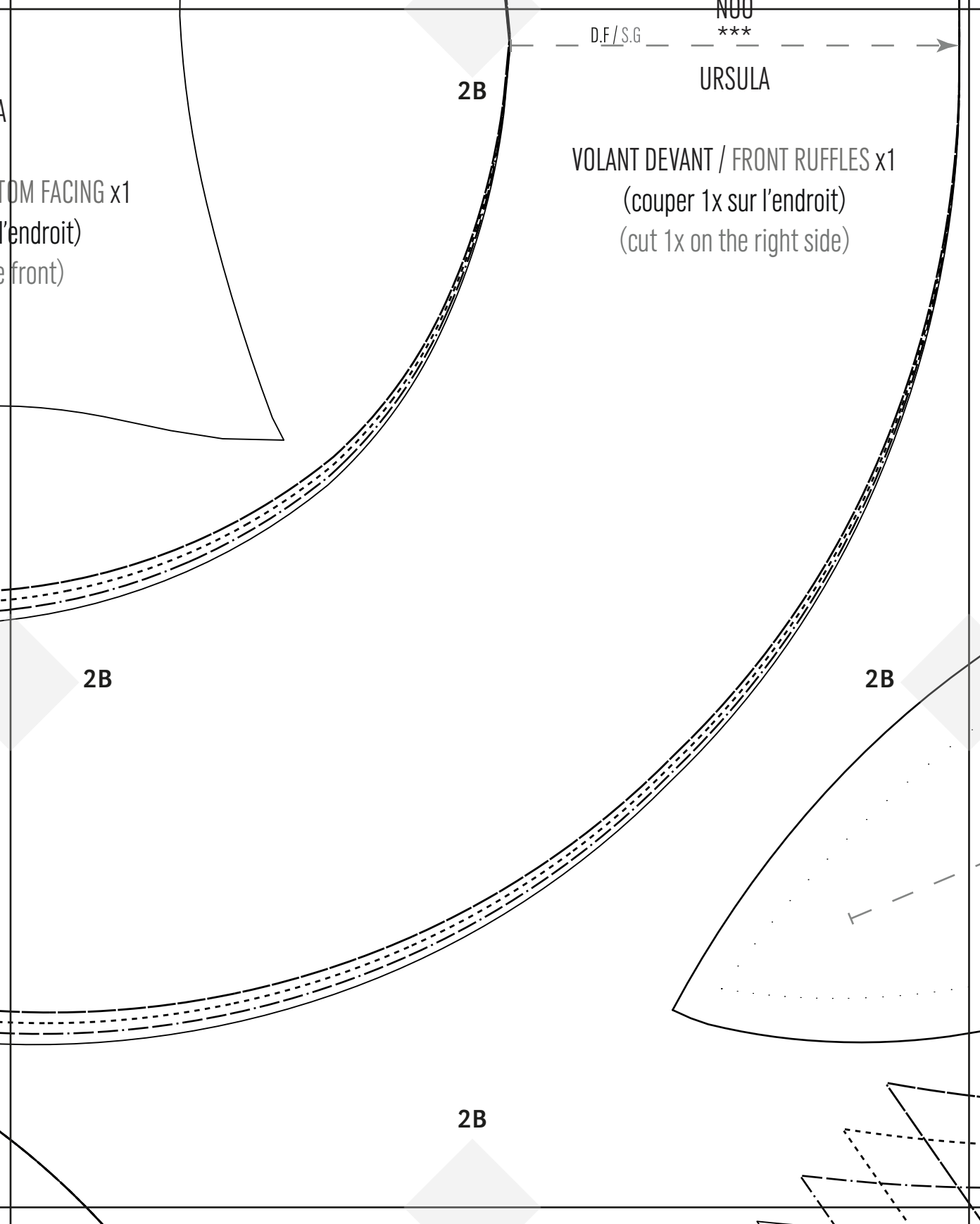


2A

2A

2A

POUS / BACK RUFFLES x2
sur l'endroit,



NOU

D.F./S.G

URSULA

2B

VOLANT DEVANT / FRONT RUFFLES x1
(couper 1x sur l'endroit)
(cut 1x on the right side)

A
TOM FACING x1
(l'endroit)
(e front)

2B

2B

2B

2C

4
3
2
1
bre

2C

D.F./S.G

2C

2C

bretelles / straps

4 3 2 1

2

2D

MAKE MY LEMONADE
X
NOO

URSULA

DOS / BACK x2

(couper 1x sur l'endroit, 1x sur l'envers)
(cut 1x on the right side, 1x on the wrong side)

1
2
3
4
5
6
7
8
9
10
11
12
13
14
15
16
17
18
19
20
21
22
23
24
25
26
27
28
29
30
31
32
33
34
35
36
37
38
39
40
41
42
43
44
45
46
47
48
49
50
51
52
53
54
55
56
57
58
59
60
61
62
63
64
65
66
67
68
69
70
71
72
73
74
75
76
77
78
79
80
81
82
83
84
85
86
87
88
89
90
91
92
93
94
95
96
97
98
99
100

2D

2D

2D

2E

TAILLES / SIZES

T-----D.F./S.G----->

2E

1

MAKE MY LEMONADE
 X
 NOO

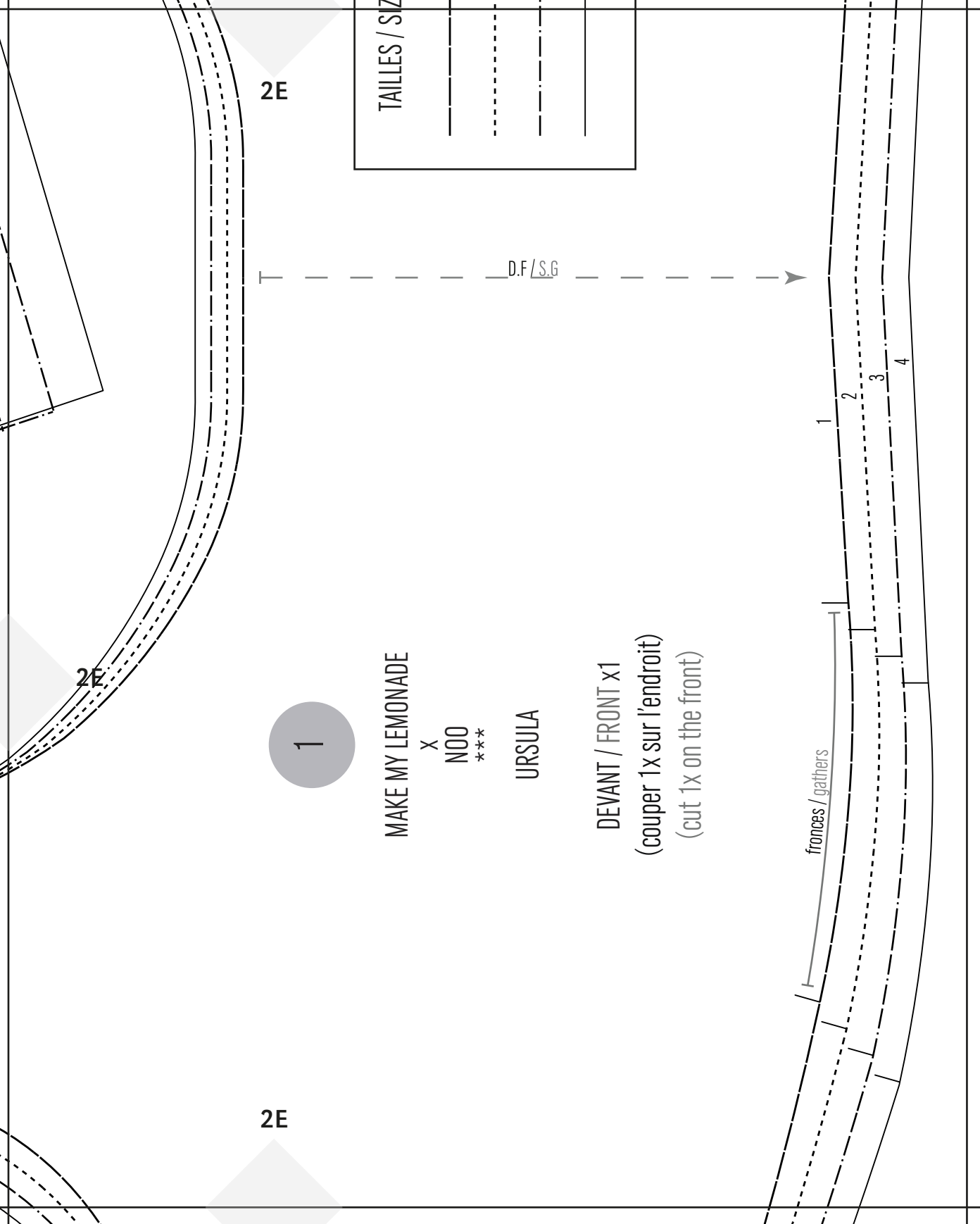
 URSULA

DEVANT / FRONT x1
 (couper 1x sur l'endroit)
 (cut 1x on the front)

2E

fronces / gathers

1
2
3
4



D.F./S.G.

3A

VOLANT DOS / BACK
(couper 1x sur l'envers)
1x sur l'envers
(cut 1x on the right side
1x on the wrong side)

3

MAKE MY LEMONADE
X
NOO

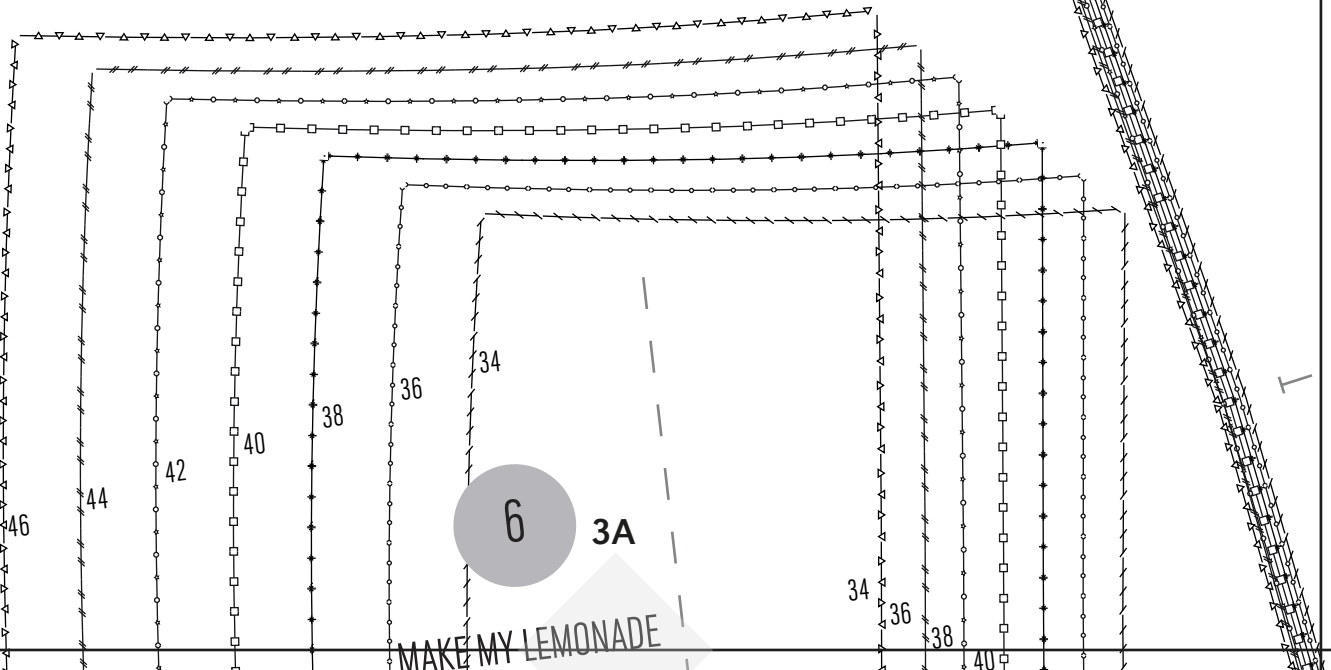
URSULA

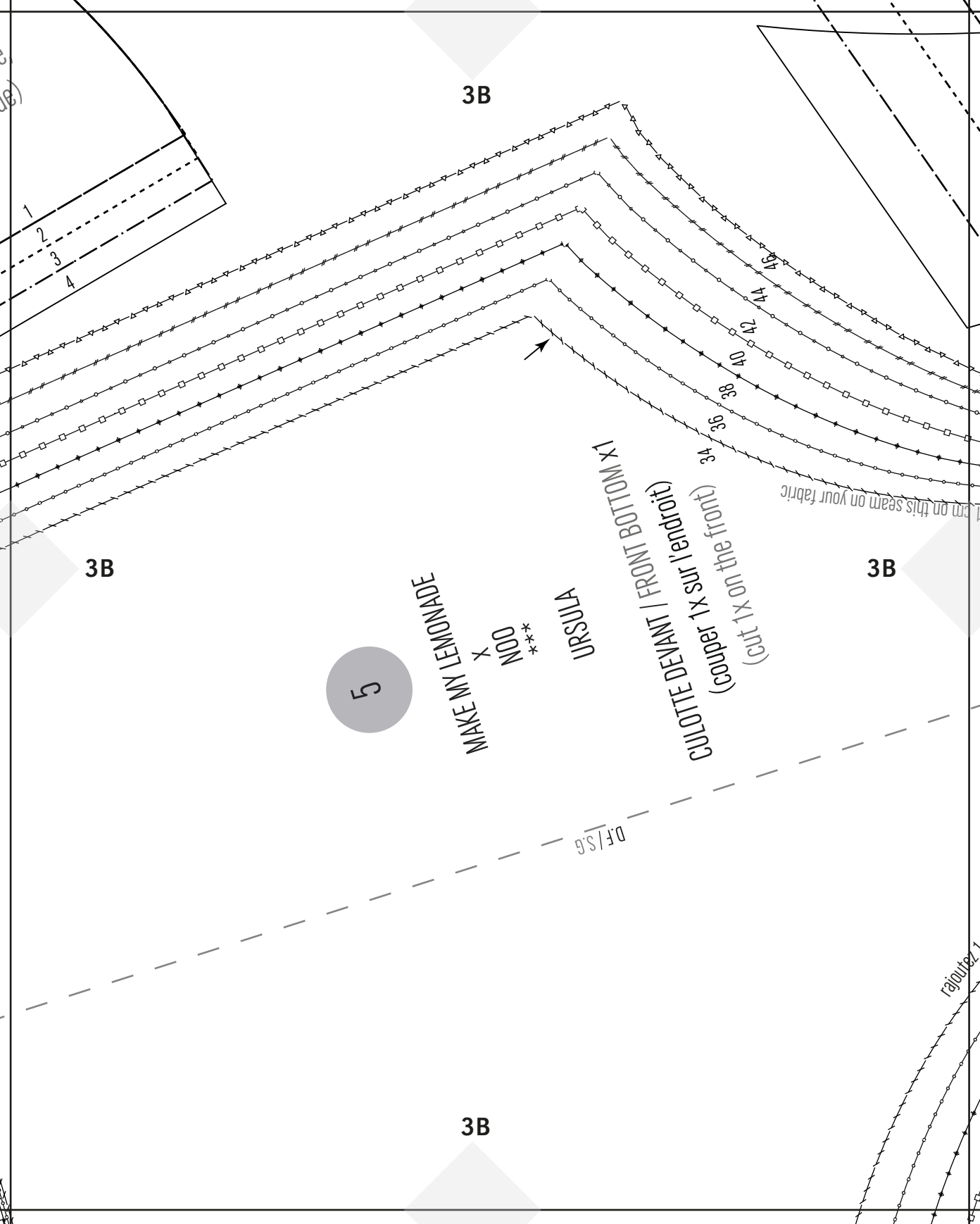
3A

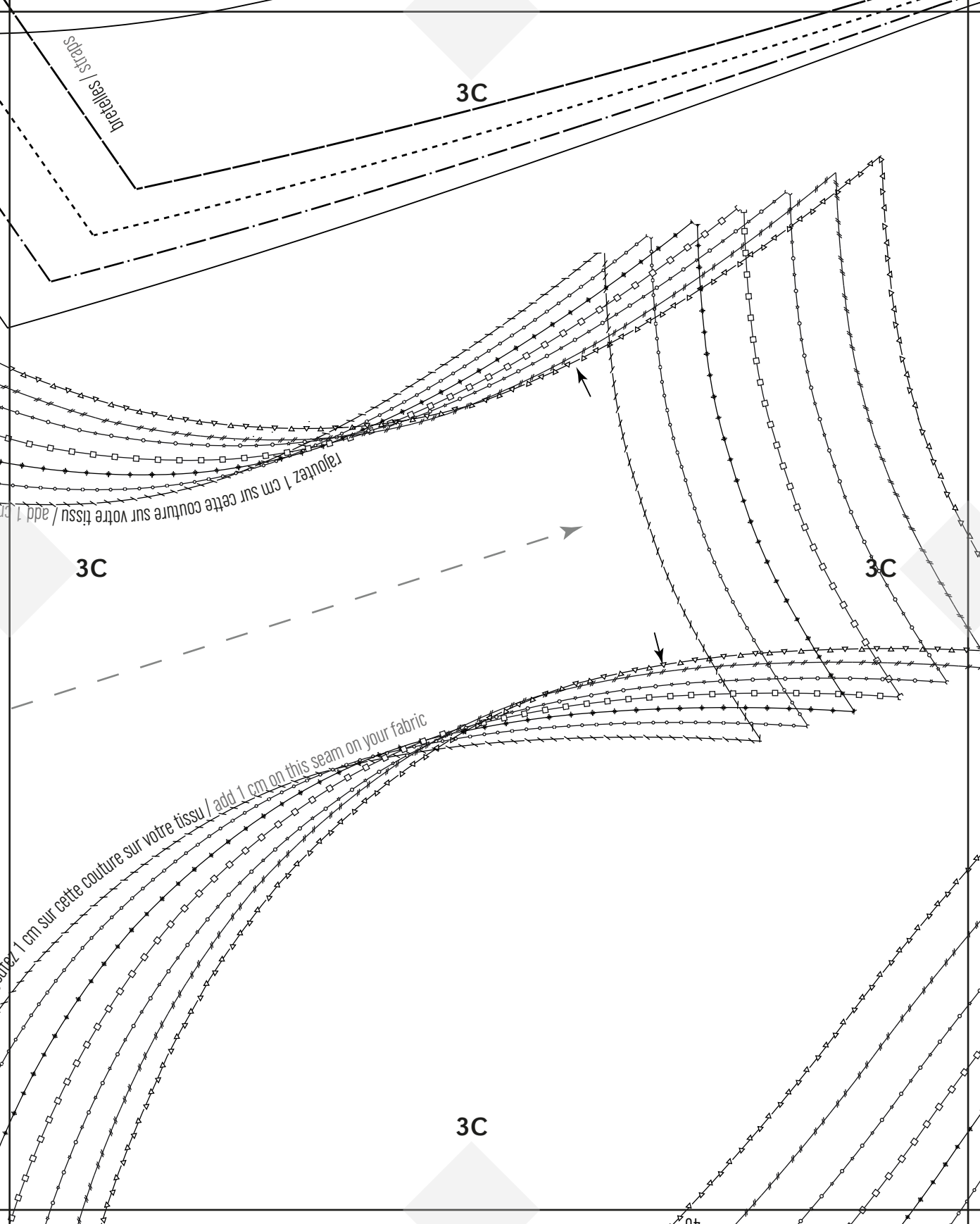
6

3A

MAKE MY LEMONADE







bretelles / straps

3C

3C

3C

3C

rajoutez 1 cm sur cette couture sur votre tissu / add 1 cm on this seam on your fabric

rajoutez 1 cm sur cette couture sur votre tissu / add 1 cm on this seam on your fabric

0+

3D

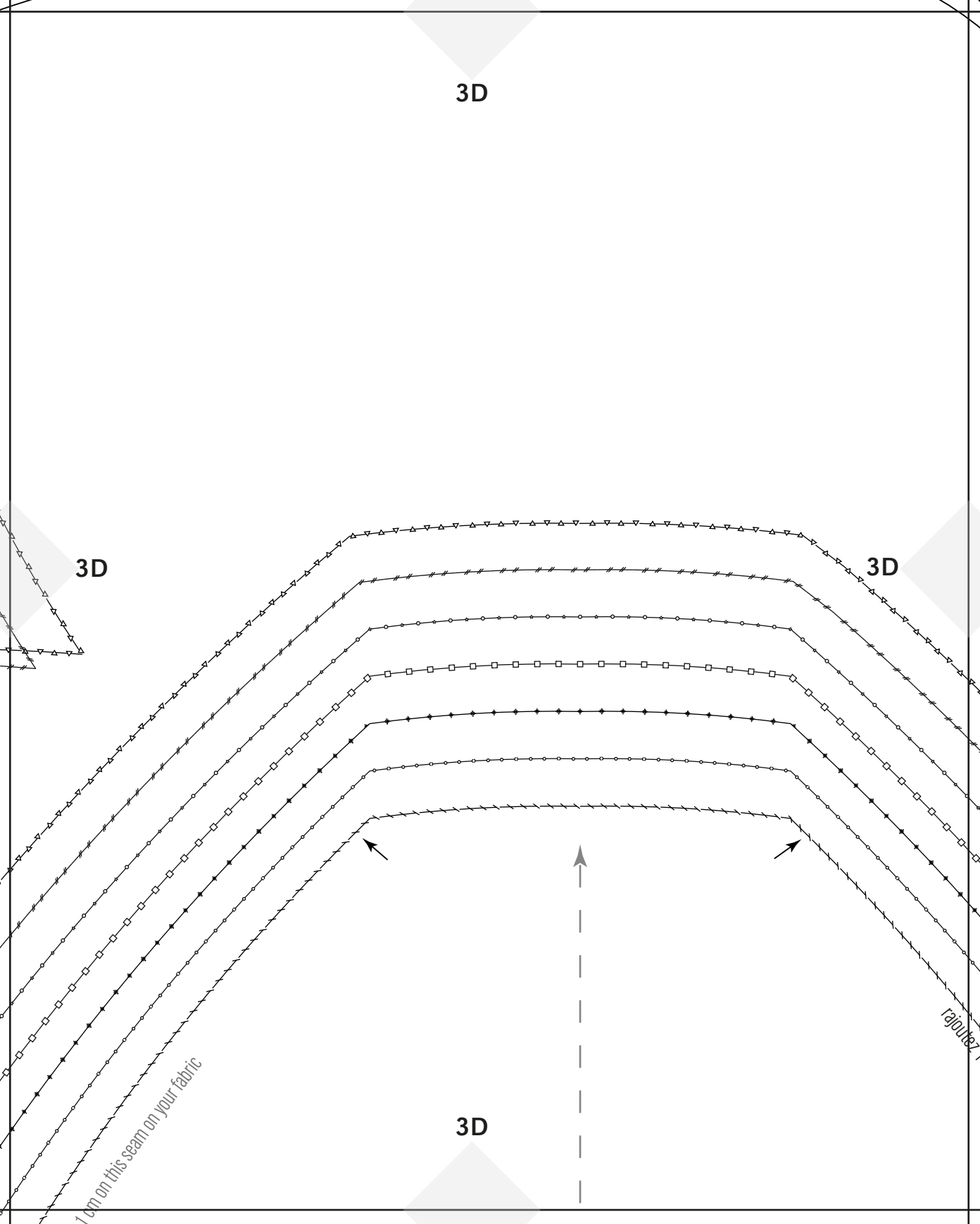
3D

3D

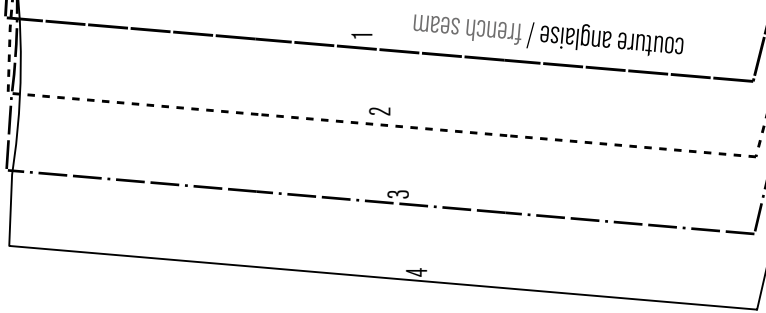
3D

1 cm on this seam on your fabric

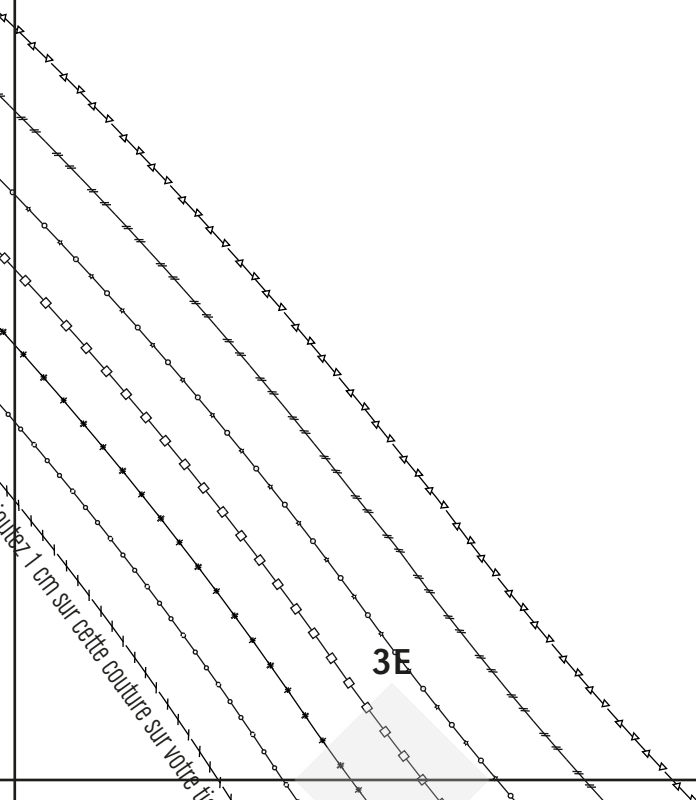
rajouter 1



3E



3E



3E

CULOTTE DEVANT BIS / FRONT BOTTOM BIS x2
 (couper 1x sur l'endroit, 1x sur l'envers)
 (cut 1x on the front, 1x on the wrong side)

rajoutez 1 cm ici / add 1 cm here

Pour connaître votre bonnet, mesurez votre tour de poitrine (il passe par la pointe des seins) et votre tour de sous-poitrine. Faites une soustraction entre le tour de poitrine et le tour de sous-poitrine. Comparez ce chiffre :

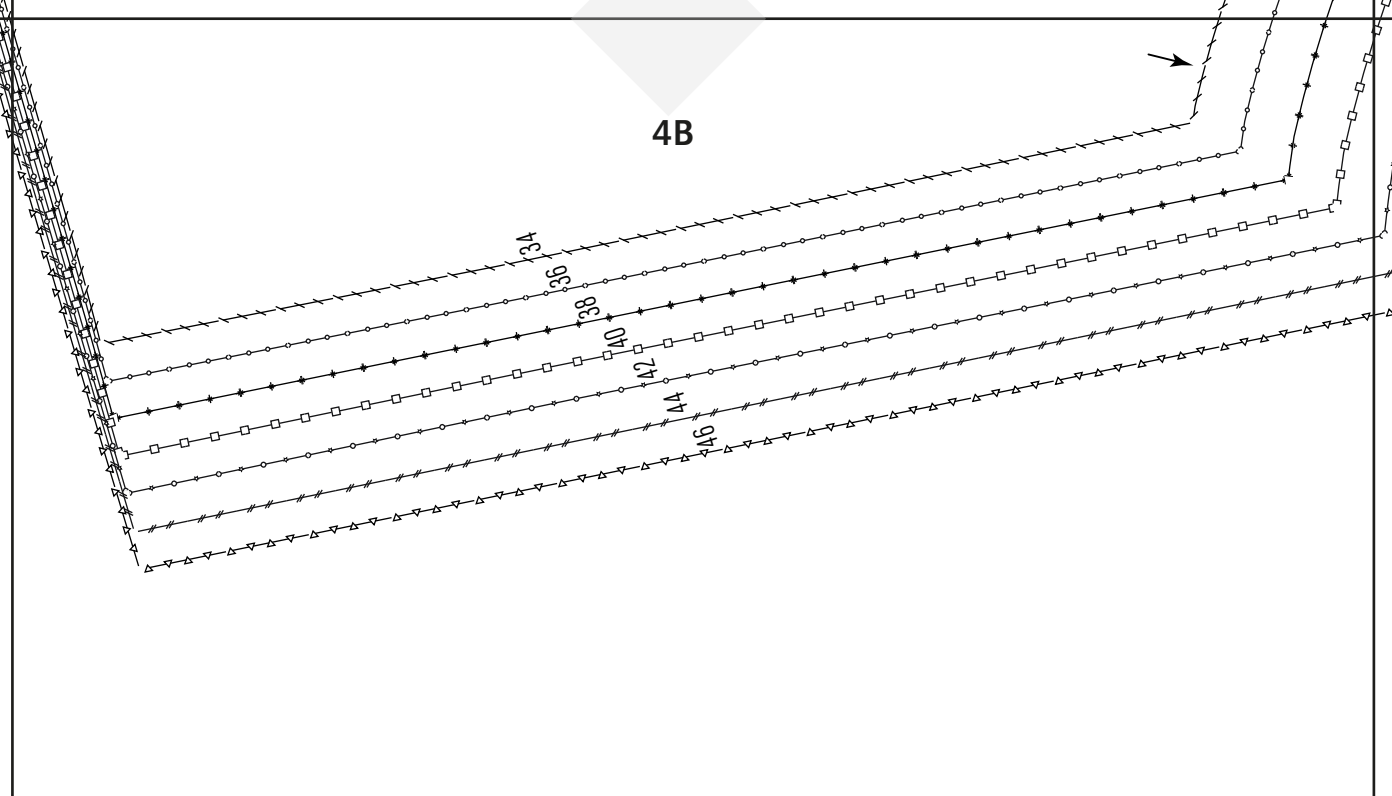
- différence de 13 cm = bonnet A
- différence de 15 cm = bonnet B
- différence de 17 cm = bonnet C

To know your cup size, measure your bust (above your breast) and your underbust. Subtract your underbust measurements to your bust.

Compare :

- difference of 13 cm = cup A
- difference of 15 cm = cup B
- difference of 17 cm = cup C

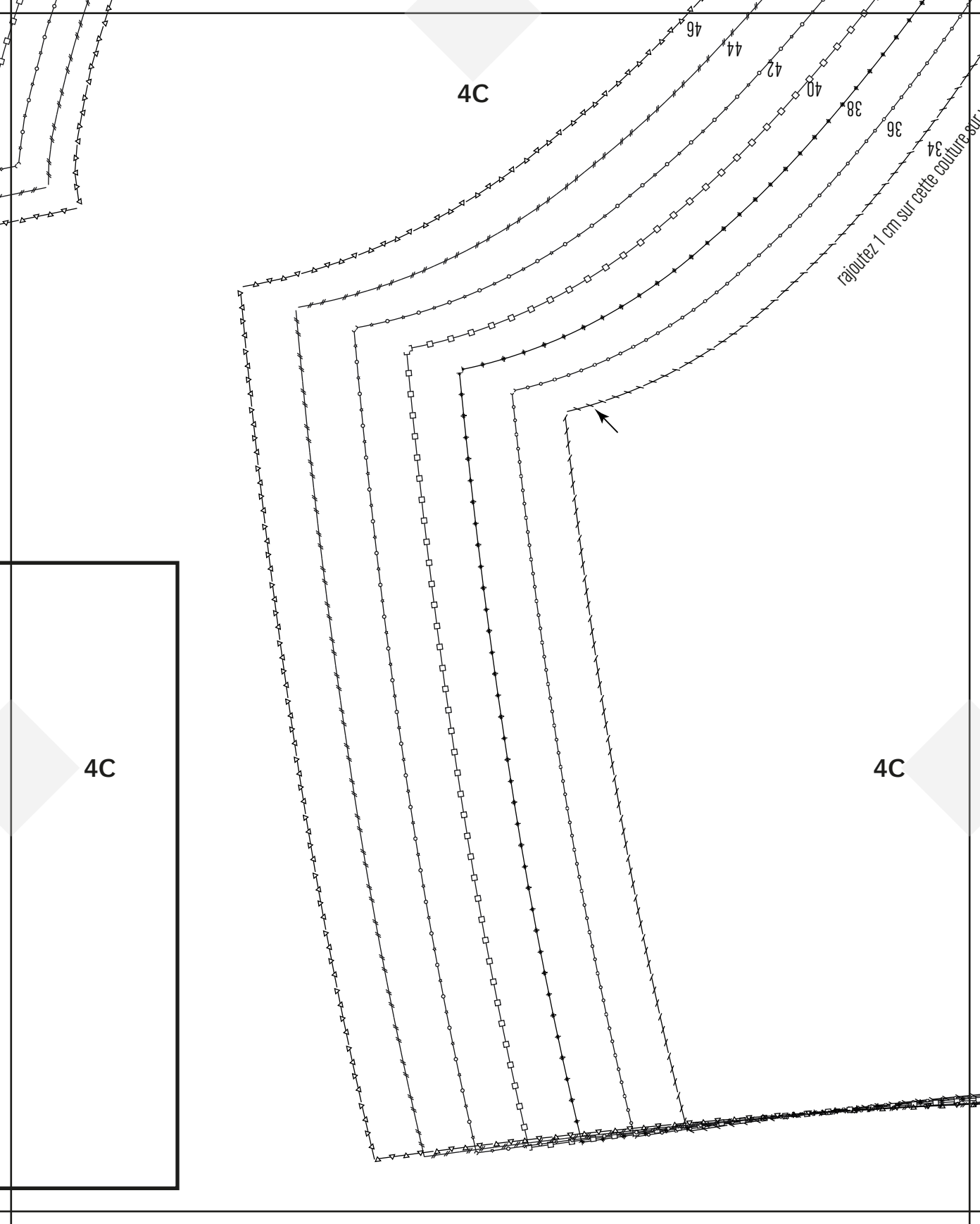
	34	36	38	40	42	44	46
Tour de Taille / Waist	60 cm	64 cm	68 cm	72 cm	76 cm	80 cm	84 cm
Tour de Hanches / Hips	86 cm	90 cm	94 cm	98 cm	102 cm	106 cm	110 cm



4B

	80 A	85 A	90 A	95 A
Poitrine / Bust	76/78 cm	81/83 cm	86/88 cm	91/93 cm
Sous-poitrine / Underbust	63/67 cm	68/72 cm	78/82 cm	83/87 cm
	80 B	85 B	90 B	95 B
Poitrine / Bust	79/81 cm	84/86 cm	89/91 cm	94/96 cm
Sous-poitrine / Underbust	63/67 cm	68/72 cm	78/82 cm	83/87 cm
	80 C	85 C	90 C	95 C
Poitrine / Bust	82/84 cm	87/89 cm	92/94 cm	97/99 cm
Sous-poitrine / Underbust	63/67 cm	68/72 cm	78/82 cm	83/87 cm

4B



4C

rajoutez 1 cm sur cette couture sur

4C

4C

46

44

42

40

38

36

34

sur votre tissu / add 1 cm

4D

CULOTTE DOS / BACK BOTTOM x1
(couper 1x sur l'endroit)
(cut 1x on the front)

URSULA

NOO
X

MAKE MY LEMONADE



D.F./S.G

4D

4D



Use (1/2) / add 1 cm on this seam on your fabric

4E

4E

34
36
38
40
42
44
46

