

VERSION 2

PLIS PLATS

LES CALCULS

- Panneau milieu devant

$$\left(\frac{\text{largeur panneau devant}}{\text{nombre de plis souhaité}^*} \times 2 \right) + \text{largeur panneau devant}$$

**nous conseillons que la face visible du pli fasse au moins 2 cm*

- Panneau milieu dos (pièce n°7)

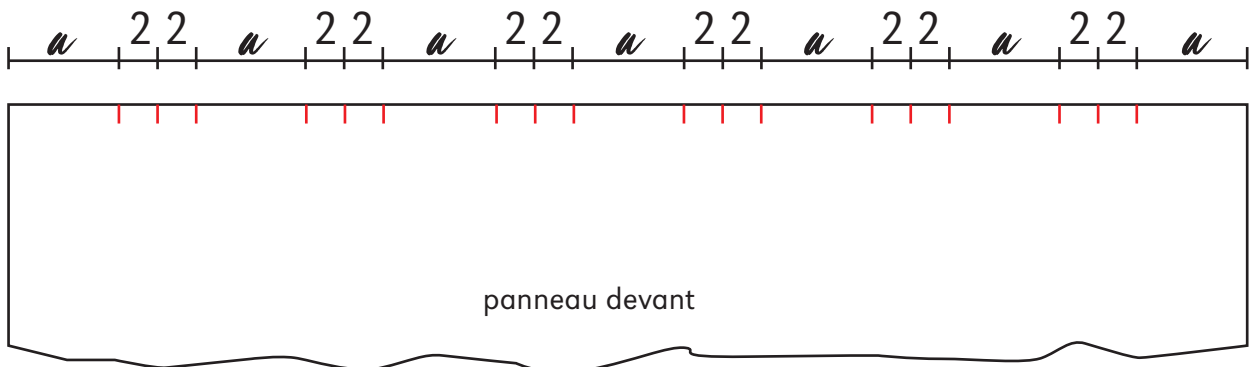
$$\left(\frac{\text{largeur panneau dos}}{\text{nombre de plis souhaité}} \times 2 \right) + \left(\text{largeur panneau dos} + 2 \right)$$

Coupez les panneaux devant et dos selon les mesures que vous venez de calculer.

Nous vous conseillons pour le panneau dos que l'écartement entre les plis soit le même que celui sur le panneau-devant.

LES PLIS

$$\frac{\text{largeur panneau devant}}{\text{nombre de plis souhaité}} = a$$

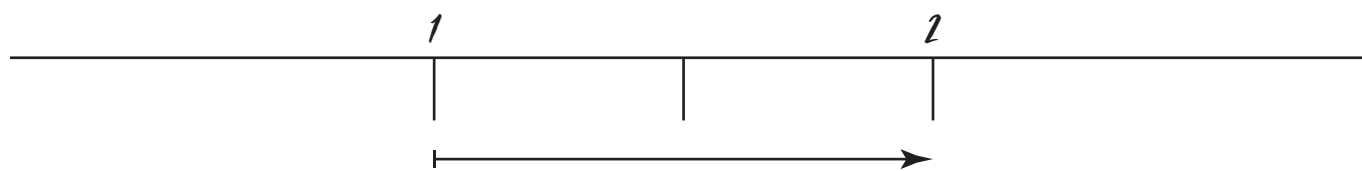


Reportez la valeur a sur un bord du panneau. Puis reportez 2x2cm, et à nouveau la valeur a , ainsi de suite. À chaque fois, n'oubliez pas de faire un petit marquage au stylo effaçable ou un cran.

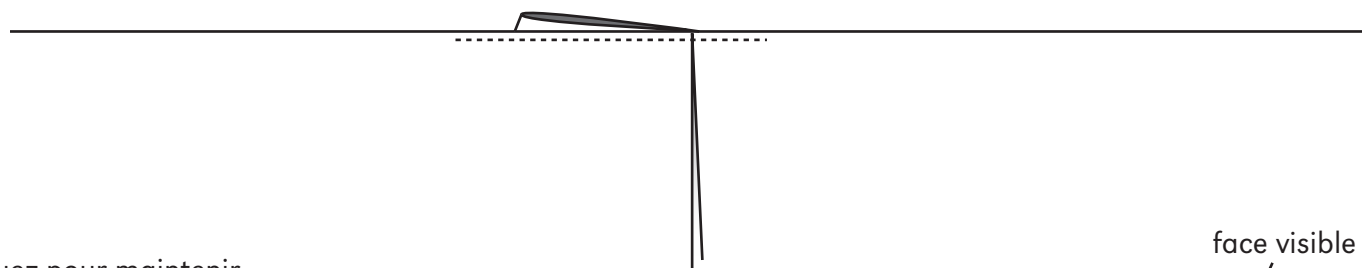
Chaque pli plat est donc formé de 3 crans.

Faites le même calcul pour le dos et marquez également les valeurs dans le dos.

FORMER LES P LIS

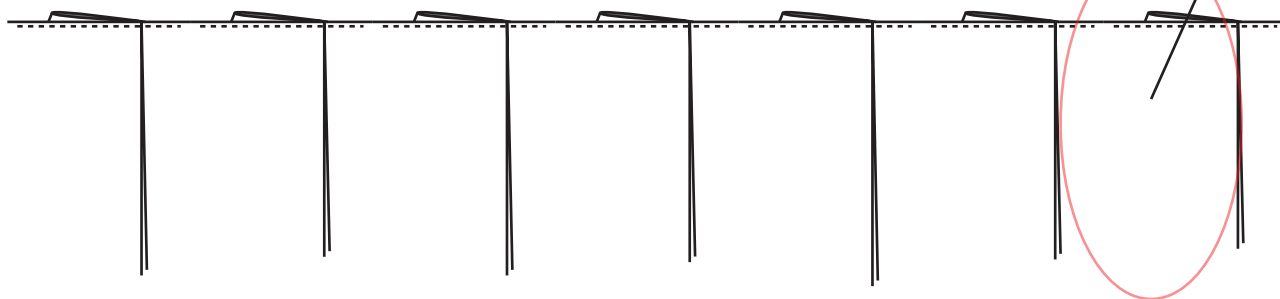


Pliez en cran 1 pour qu'il se superpose sur le cran 2 pour un effet de droite vers la gauche.
Si vous pliez le cran 2 sur le cran 1, l'effet sera de la gauche à la droite. Cette option est tout à fait envisageable.
Repassez bien.



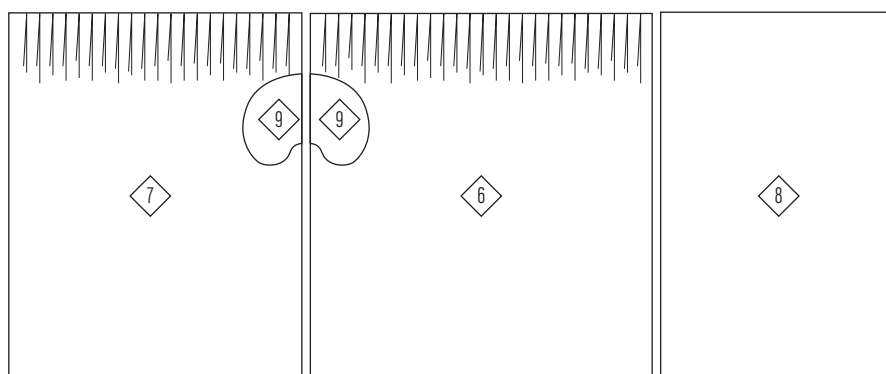
Piquez pour maintenir.

face visible



Votre panneau va ressembler à une succession de plis plats comme une jupe de tennis. Plus la face visible de votre pli sera proche de 2 cm, plus les plis seront proches les un des autres.
Faites les même étapes pour le dos.

L'ASSEMBLAGE



Vos panneaux à plis seront ceux du devant et d'un des dos (pièces 7).
Continuer l'assemblage en suivant le livret à partir de l'étape 20.