

VERSION 1

PLIS RONDS ET CREUX

LES CALCULS

- Panneau milieu devant

$$\left(\frac{\text{largeur panneau devant}}{\text{nombre de plis souhaité}} \times 8 \right) + \text{largeur panneau devant}$$

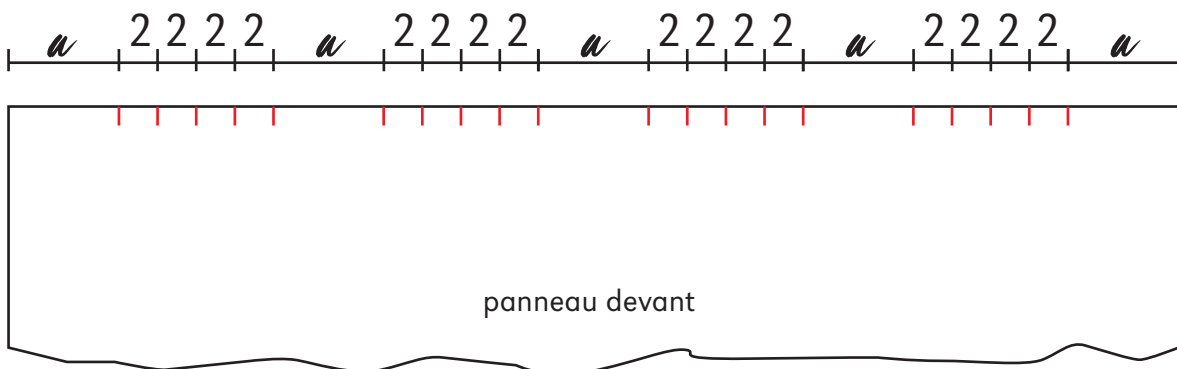
- Panneau milieu dos (pièce n°7)

$$\left(\frac{\text{largeur panneau dos}}{\text{nombre de plis souhaité}} \times 8 \right) + \left(\text{largeur panneau dos} + 2 \right)$$

Coupez les panneaux devant et dos selon les mesures que vous venez de calculer.
Nous vous conseillons pour le panneau dos que l'écartement entre les plis soit le même que celui sur le panneau-
devant.

LES PLIS

$$\frac{\text{largeur panneau devant}}{\text{nombre de plis souhaité}} = a$$

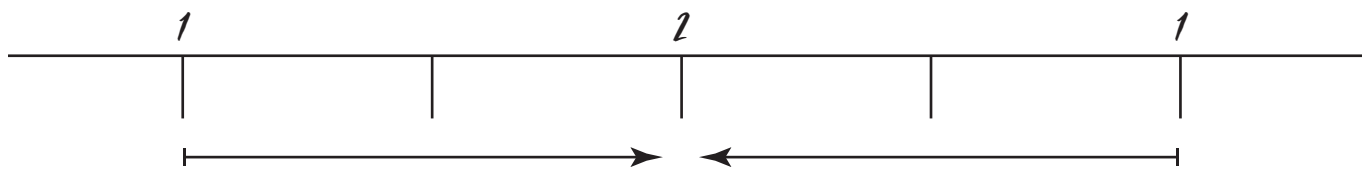


Reportez la valeur a sur un bord du panneau. Puis reportez $4 \times 2 \text{ cm}$, et à nouveau la valeur a , ainsi de suite. À chaque fois, n'oubliez pas de faire un petit marquage au stylo effaçable ou un cran.

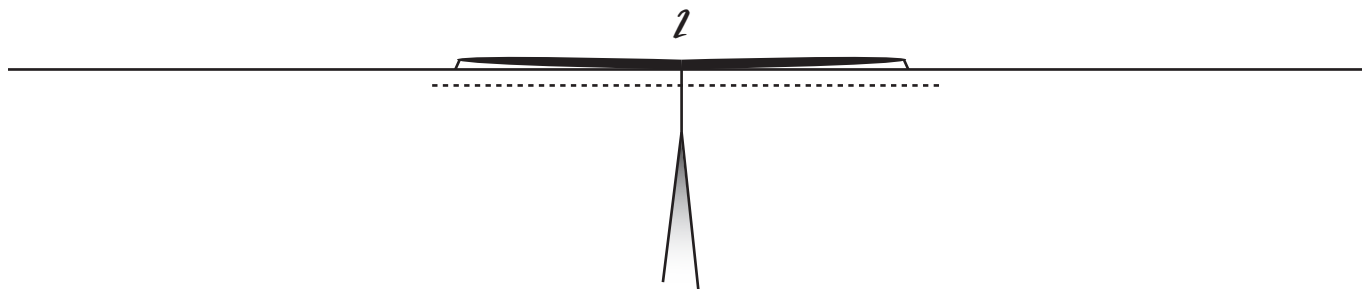
Chaque pli creux est donc formé de 5 crans.

Faites le même calcul pour le dos et marquez également les valeurs dans le dos.

FORMER LES PLIS



Pliez en cran 1 vers le cran 2. Faites de même de l'autre côté. Repassez bien.

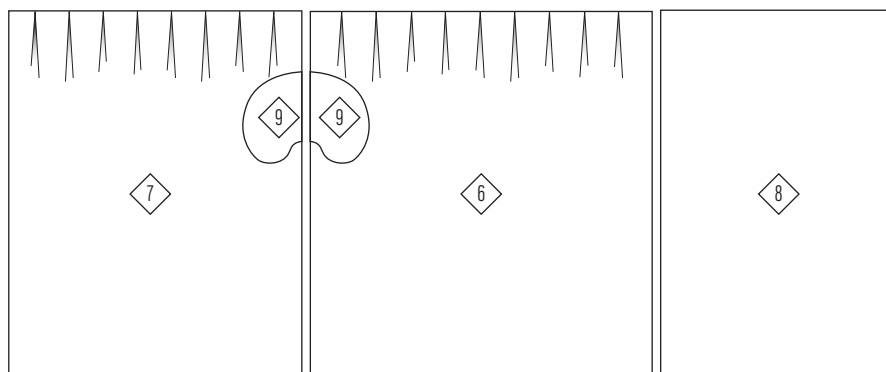


Piquez pour maintenir.



Votre panneau va ressembler à une succession de plis ronds et creux.
Faites les même étapes pour le dos.

L'ASSEMBLAGE



Vos panneaux à plis seront ceux du devant et d'un des dos (pièces 7).
Continuer l'assemblage en suivant le livret à partir de l'étape 20.